

Producto del cruzamiento de líneas puras, obtenemos un efecto genético denominado *heterosis*, que hace que la híbrida sea notablemente superior a sus progenitores puros.

Es nuestra herramienta para potenciar fertilidad, prolificidad, habilidad materna y longevidad.

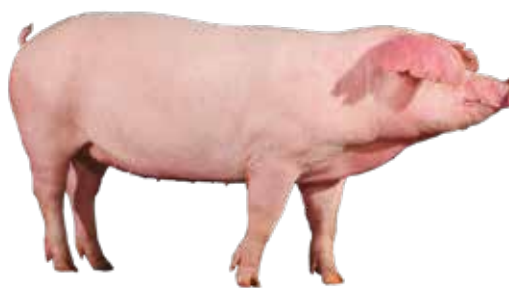
GP-PROLIFIC



EL EQUILIBRIO PERFECTO EN UNA HEMBRA

- ✓ Prolífica.
- ✓ Gran habilidad materna.
- ✓ Destacado peso al destete de la camada.
- ✓ Óptimo consumo de pienso en lactancia.
- ✓ Excelente tasa de retorno a celo post destete.
- ✓ Fácil adaptación a gestación grupal.

GP-MATRIX



LA FÓRMULA QUE ASEGURA RUSTICIDAD Y PRODUCTIVIDAD

- ✓ Rápida llegada al primer servicio.
- ✓ Vigor híbrido debido a su triple cruce.
- ✓ Robusta.
- ✓ Longeva y con baja tasa de reposición.
- ✓ Lechones de elevada velocidad de crecimiento.
- ✓ Camadas con alto peso al destete y gran vitalidad.

Todas las líneas genéticas desarrolladas por **GENPORC** están enriquecidas por el aporte de los genes canadienses de **GENESUS**, el mayor núcleo genético del mundo de razas puras registradas, líder global de genética, número uno en ventas en Asia. **Líbido y aplomos garantizados.**

Powered by  **Canadian Genetics**

GENESUS, mediante selección genómica, nos aporta animales de rápido engorde, magros y de eficiente conversión; con la mejor calidad de carne del mundo lograda por selección post faena de caracteres diferenciales: área de ojo de lomo, profundidad de lomo, marmóreo, pH y colorimetría a las 24 hs post faena, y rendimiento de canal en cortes primarios.

OFICINA CENTRAL

Ruta Nac. 8 Km 112,5
San Antonio de Areco, Pcia. de Buenos Aires
Teléfono: 02326-454832

M.V. GUILLERMO LLOVERAS

Socio gerente
011 15 3830 4515 | 011 15 5760 0201
glloveras@genporc.com

MAURO MANCINI

Director comercial
02325 15 513208
mmancini@genporc.com